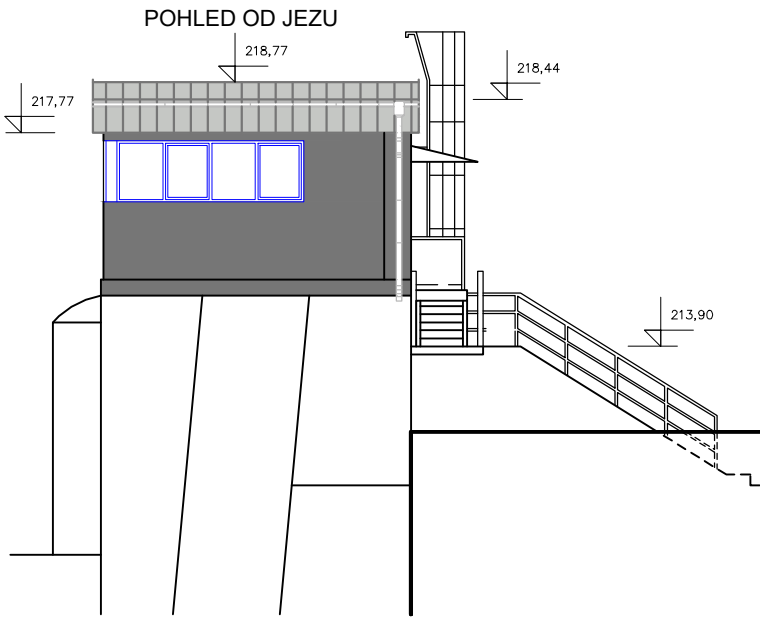
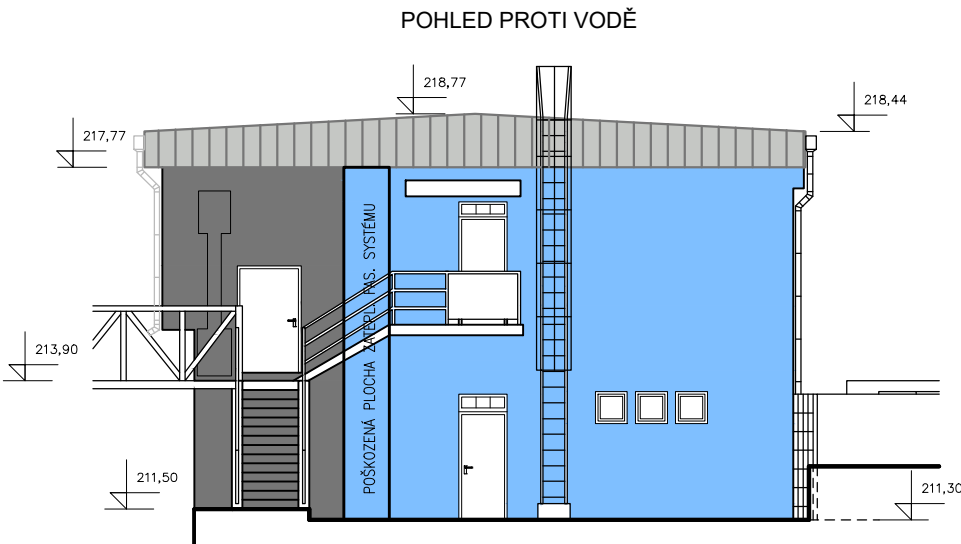
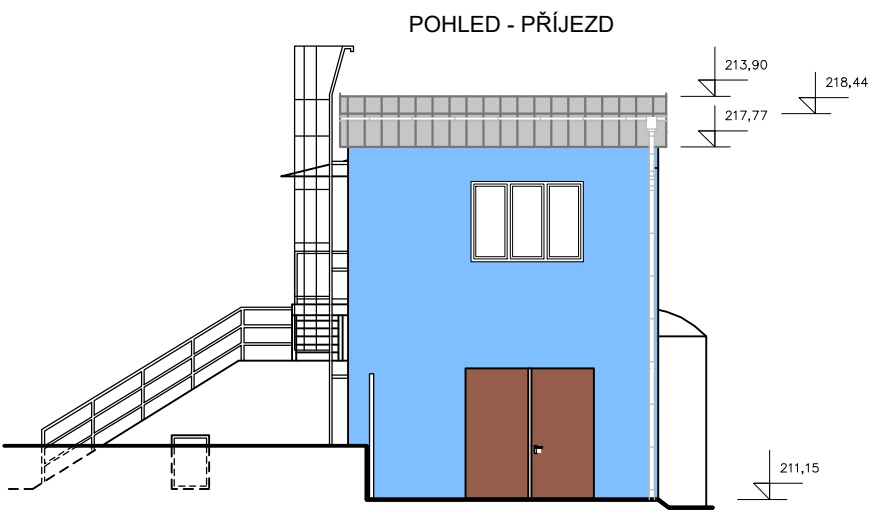
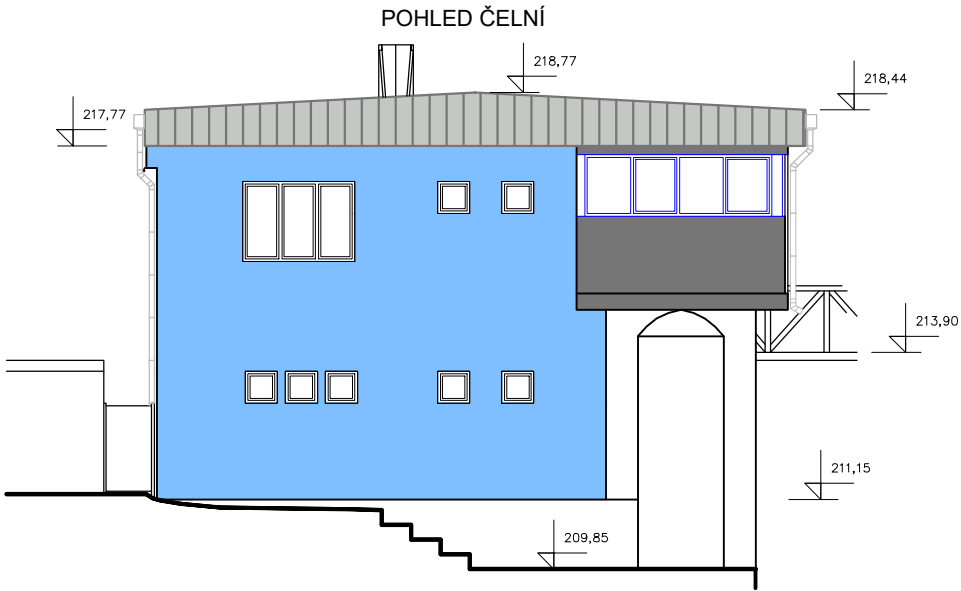
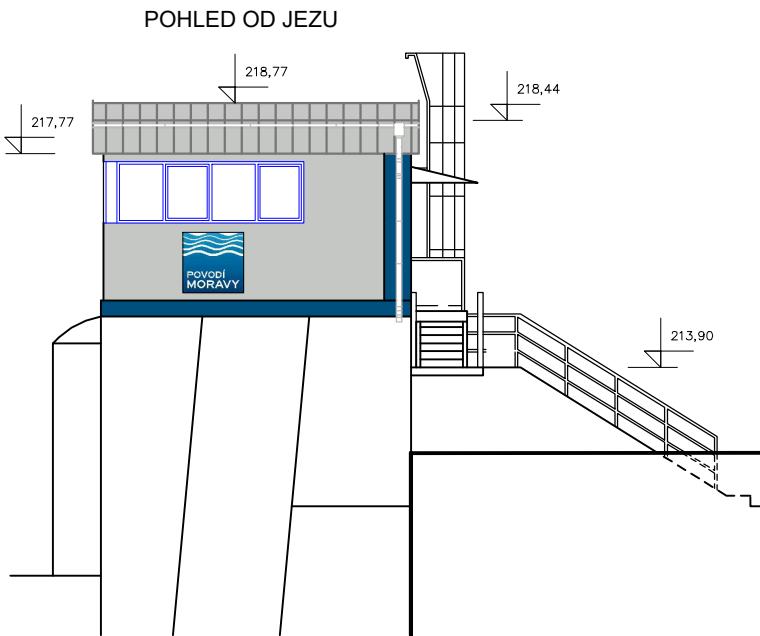
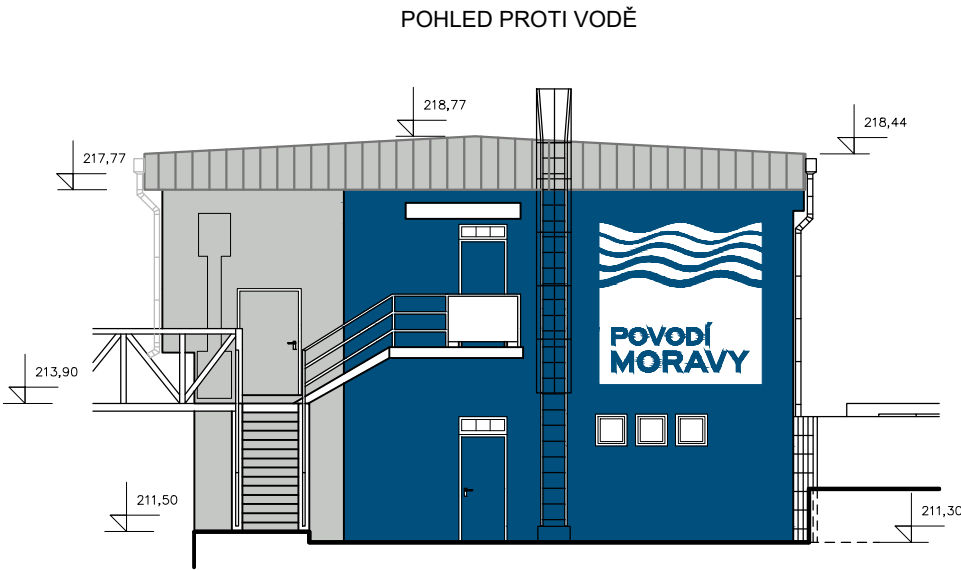
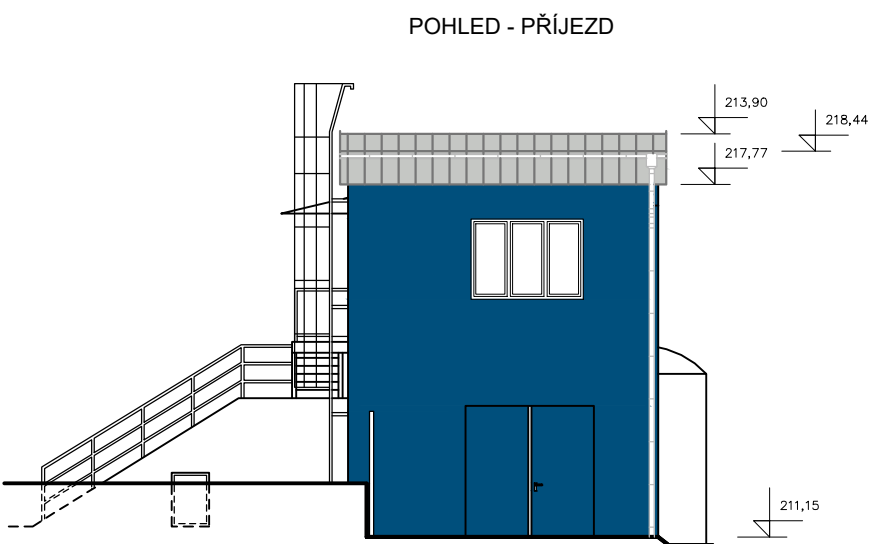
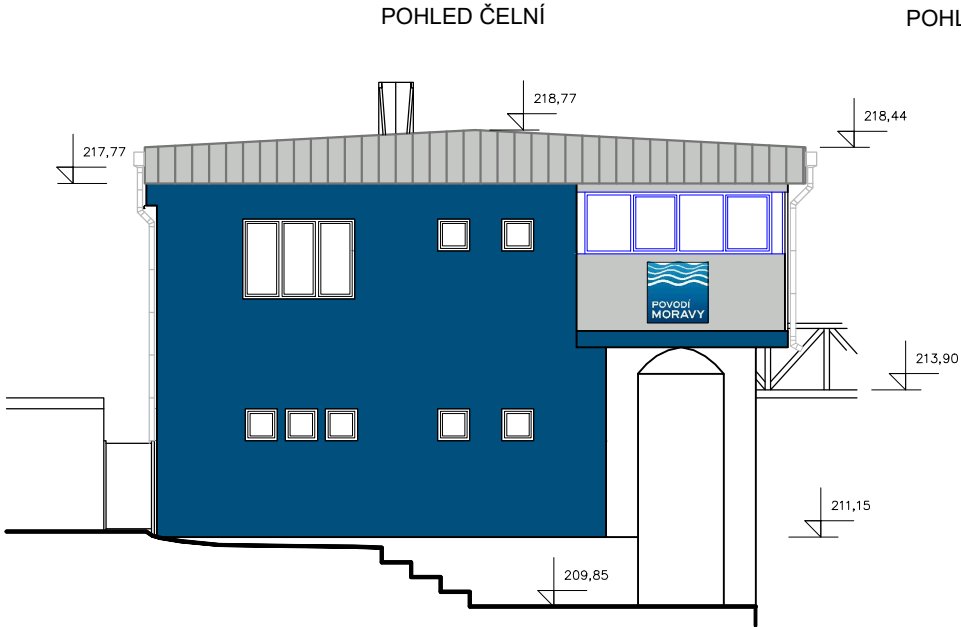


LEVÁ STROJOVNA + PROVOZNÍ BUDOVA
POHLEDY - STÁVAJÍCÍ STAV



LEVÁ STROJOVNA + PROVOZNÍ BUDOVA
POHLEDY - NOVÝ STAV



Zodpovědný pracovník	Vypracoval		
Ing. Milan Bartolšic	Ing. Jan Varadinec		
Investor: Povodí Moravy, s.p., Dřevařská 11, 60200 Brno		 Kapusty 27, 690 06 Břeclav IČO 60710063, DIČ CZ60710063 tel.: 519 333 689, email: aqc@wo.cz	
Název: Jez Olomouc - oprava strojoven (fasáda a zastřešení)		Formát	
		Datum	červen 2020
		Číslo stavby	
Příloha: S002 - OPRAVA FASÁDY NA VŠECH OBJEKTECH JEZU LEVÁ STROJOVNA + PROVOZNÍ BUDOVA POHLEDY, STÁVAJÍCÍ + NOVÝ STAV		Měřítko 1:100	Číslo přílohy D.1.1.b.7